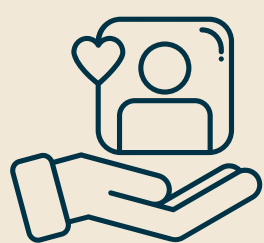


WELCOME CYCLIST

Pyöräily-ystävällisen palvelun pääkriteerit

Kaikki Welcome Cyclist -palvelut sitoutuvat tarjoamaan pyöräilijöille seuraavat palvelut.



TERVETULOA PYÖRÄILIJÄ -ASENNE

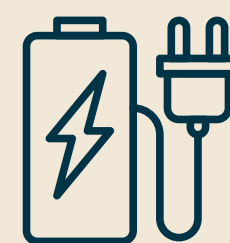
Pyörämatkailija on tervetullut yritykseesi pyöräilyvaatteissa ja -kengissä rapaisenakin.



TURVALLINEN PAIKKA PYÖRÄLLE

Turvallinen pyörän pysäköinti, säilytys* tai kuljetus.

*Katettu säilystila yöksi.



LATAUS- MAHDOLLISUUS

Elektroniikan ja sähköpyörän akun latausmahdollisuus vierailun aikana.



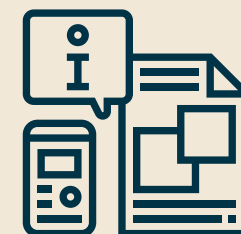
JALKAPUMPPU

Varmista, että pumpun suutin sopii kaikkiin yleisimpiin venttiileihin.



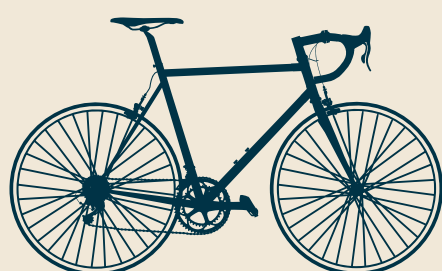
VESIPULLON TÄYTTÖ

Vesipullon täyttö tai tieto lähimmästä vesispisteestä / mahdollisuudesta ostaa vettä.



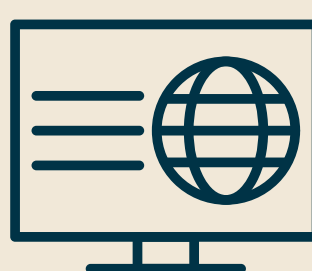
TIETOA ALUEESTA

Tietoa alueen pyöräilyreiteistä, pyöräily-ystävällisistä palveluista ja kulkuyhteyksistä.



TIETOA PYÖRÄPALVELUISTA

Tietoa alueen pyöränhuolto ja -vuokraus palveluista.



AJANTASAISET TIEDOT

Yrityksen aukioloajat ja tiedot tarjoamistanne pyöräily-ystävällisistä palveluista ovat ajan tasalla yrityksen verkkosivuilla.



PYÖRÄILY- YSTÄVÄLLISYYDESTÄ VIESTIMINEN

Tunnus on näkyvillä yrityksen verkkosivuilla, toimitiloissa sekä asiakasviestinnässä.

WELCOME CYCLIST

Vinkit ravintoloille ja kahviloille

Haluatko kehittyä pyörämatkailijan keitaaksi? Edellisillä sivulla esitettyjen pakollisten kriteerien lisäksi ravintola ja kahvila voi tarjota pyörämatkailijalle seuraavia lisäpalveluita:



KYPÄRÄLLE JA REPULLE KOUKUT JA HYLLYT



ILMAINEN WIFI



ENERGIAPITOISIA VÄLIPALOJA

PYÖRÄN HUOLTO

- * Sisärenkaan paikkausrasia (paikkoja ja liimaa) ja rengasraudat.
- * Risti- ja taltta-pääruuvimeisseli (pieni 3mm ja suuri 6mm), jakoavain.
- * Kuusiokoloavain-sarja ja lenkkiavaimia.
- * Voit myös koota huoltotarvike-laatikon, jossa on myytävänä varaosia esim. ketjulinkkejä ja sisäkumeja.
- * Ota selvää, onko lähelläsi julkisia pyöräkorjauspisteitä.
- * Pyörän pesupaikka on oiva vetonaula erityisesti maastopyöräilykohteen läheisyydessä.